



**КОМИТЕТ ИМУЩЕСТВЕННЫХ ОТНОШЕНИЙ
АДМИНИСТРАЦИИ ПЕРМСКОГО МУНИЦИПАЛЬНОГО РАЙОНА**

РЕШЕНИЕ _____ 293
о размещении объектов № _____

Пермский край
Пермский район

23.04.2021

Комитет имущественных отношений администрации Пермского муниципального района разрешает Открытому акционерному обществу «Межрегиональная распределительная сетевая компания Урала» (ИНН 6671163413, ОГРН 1056604000970, почтовый адрес: 614016, г. Пермь, ул. Камчатовская, 26)

размещение объекта «Строительство КТПШ 6/0,4 кВ, ВЛ 6 кВ, ВЛ 0,4 кВ, оборудование учета э/э, для электроснабжения садового дома по адресу: Пермский край, Пермский район, ТОО «Хохловка» (кадастровый номер земельного участка 59:32:3020003:2291)»

на землях государственная собственность на которые не разграничена

на срок бессрочно

Местоположение: Пермский край, Пермский район, Хохловское с/п, д. Сухая.

Приложение: схема предполагаемых к использованию земель или части земельного участка.

Председатель комитета
имущественных отношений администрации
Пермского муниципального района



Г.В. Мюресов

(подпись, печать)

СХЕМА

ПРЕПОДАГАЕМЫХ К ИСПОЛЬЗОВАНИЮ ЗЕМЕЛЬ ИЛИ ЧАСТИ ЗЕМЕЛЬНОГО УЧАСТКА

Объект: Земельный участок под линии электропередачи классом напряжения до 35 кВ, а также связанные с ними трансформаторные подстанции, распределительные пункты и иное предназначенное для осуществления передачи электрической энергии оборудование, для размещения которых не требуется разрешения на строительство

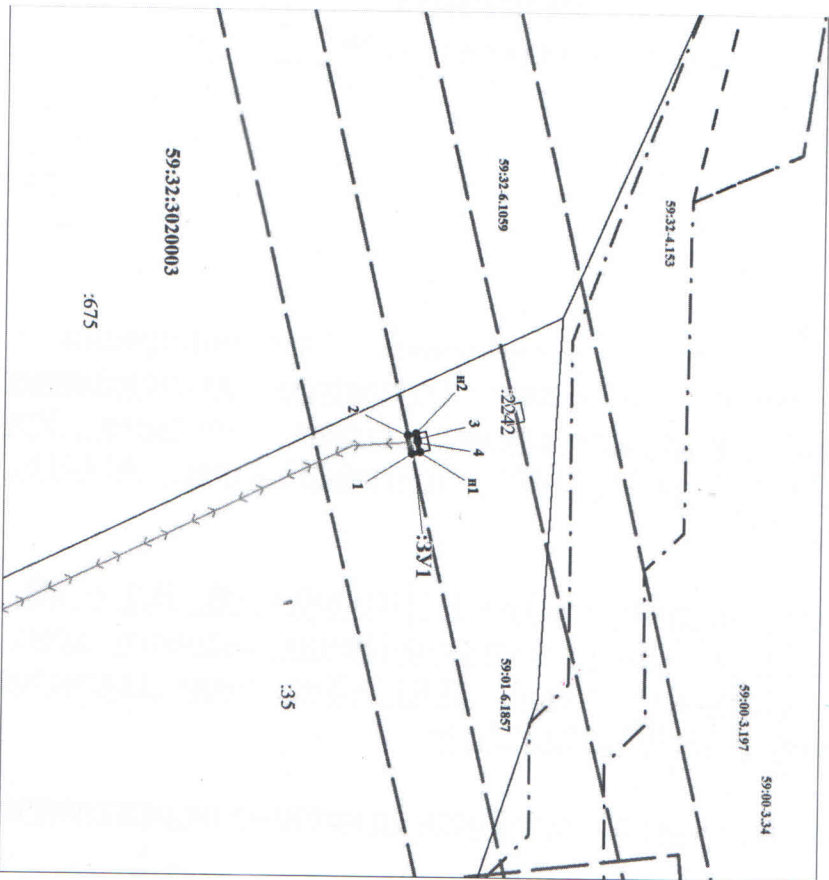
Местоположение: Российская Федерация, Пермский край, Пермский район, Хохловское с/п, д. Сухая

Площадь земель или части земельного участка: 2 кв. м.

Категория земель: земли населенных пунктов

Вид разрешенного использования (при наличии): -

Условный номер земельного участка - :ЗУ1



Условные обозначения:

	Граница испрашиваемого земельного участка
	Надпись вновь образованного земельного участка
	Надпись кадастрового номера земельного участка

	Граница муниципальных образований
	Граница зон с особыми условиями использования территории
	Обозначение кадастрового квартала
	Граница кадастрового квартала

Заявитель
 ИП *Иванов Иван Иванович*
 59:32:3020003 от 10.04.2010
 Индивидуальное Т.Я.
 МП
 (для юридических лиц и индивидуальных предпринимателей)
 Верно

Обозначение характерных точек границ	Координаты МСК-59, м		
	X	Y	Z
1	541267.36	2236998.13	
n1	541266.48	2236998.33	
2	541266.05	2236996.38	
n2	541266.92	2236996.18	
3	541267.05	2236996.76	
4	541267.12	2236997.06	
n1	541267.36	2236998.13	

ОПИСАНИЕ ГРАНИЦ СМЕЖНЫХ ЗЕМЕЛЬНЫХ УЧАСТКОВ:

От n2 точки до 3 точки, от 4 точки до n1 точки - земли, свободные от прав третьих лиц

От n1 точки до n2 точки - граница земельного участка с кадастровым номером 59:32:3020003:35, расположенного по адресу: Пермский край, Пермский район, Хохловское, д. Сухая

От 3 точки до 4 точки - граница земельного участка с кадастровым номером 59:32:0000000:12981, расположенного по адресу: Пермский край, Пермский район, на земельном участке находится ВЛ 6 кВ ф. 1

	Характерная точка границ, сведения о которой позволяют однозначно определить ее положение на местности
	Объект капитального строительства
	ВЛ 6кВ

Существующая часть граница, являющаяся в ЕТРН сведения о которой доступны для определения ее местоположения